

Субъект Российской Федерации р-ко Мордовия 7.1  
 Лесной район \_\_\_\_\_  
 Лесничество Июмерское Участковое лесничество Красноотомское

## ПРОЕКТ

искусственного лесовосстановления № 9 / 2019 год

1. № квартала 67 № выдела 20
2. Площадь лесного участка, га 1,3
3. Лесорастительные условия лесного участка:
- 3.1. Рельеф Вершина высокого дюнного холма
- 3.2. Гидрологические условия \_\_\_\_\_
- 3.3. Почва Песчаная  
тип, механический состав, влажность \_\_\_\_\_
- 3.4. Поврежденность почвы участка (степень) \_\_\_\_\_  
слабая, средняя, сильная
- 3.5. Степень задернения слабо задернена  
слабая, средняя, сильная
- 3.6. Степень минерализации почвы \_\_\_\_\_
- 3.7. Группа типов леса, тип лесорастительных условий \_\_\_\_\_
4. Категория участка лесовосстановления вырубка  
вырубка, гарь, прогалина, иная (год, месяц) \_\_\_\_\_
5. Исходный породный состав участка лесовосстановления 100
6. Количество пней, тыс.шт./га 0,7
- 6.1. Средняя высота пней, см \_\_\_\_\_ 6.2. Средний диаметр пней, см 20
7. Состояние очистки от порубочных остатков и валежника (захламленность) \_\_\_\_\_  
отсутствует, слабая, средняя, сильная
8. Завалуненность, % \_\_\_\_\_  
слабая, средняя, сильная, иные препятствия \_\_\_\_\_
9. Категория доступности для техники а  
а, б, в, г\*
10. Характеристика сохраненного подроста главных пород:
- 10.1. Количество подроста по категориям крупности тыс.шт./га \_\_\_\_\_  
мелкий, средний, крупный
- 10.2. Количество подроста в пересчете на крупный, тыс.шт/га \_\_\_\_\_ в т.ч. по породам \_\_\_\_\_
- 10.3. Жизнеспособность подроста \_\_\_\_\_  
жизнеспособный, нежизнеспособный
- 10.4. Категория густоты \_\_\_\_\_  
редкий, средний, густой
- 10.5. Средняя высота подроста, м \_\_\_\_\_
- 10.6. Средний возраст подроста, лет \_\_\_\_\_
- 10.7. Встречаемость подроста, % \_\_\_\_\_
- 10.8. Распределение по площади \_\_\_\_\_  
равномерное, неравномерно, групповое
11. Характеристика возобновления сопутствующих древесных пород, кустарника:  
порода \_\_\_\_\_ количество, шт./га \_\_\_\_\_ средняя высота, м \_\_\_\_\_
- 11.1 Характеристика возобновления нежелательных пород: порода \_\_\_\_\_ количество, шт./га \_\_\_\_\_  
средняя высота, м \_\_\_\_\_
12. Проектируемый способ лесовосстановления \_\_\_\_\_
13. Обоснование проектируемого способа лесовосстановления \_\_\_\_\_
- 13.1. Обоснование главных лесных древесных пород \_\_\_\_\_
- 13.2. Обоснование породного состава восстанавливаемых лесов \_\_\_\_\_
14. Период лесовосстановления Весна 2020  
начало, окончание (месяц, год) \_\_\_\_\_
15. Технология (методы) выполнения работ по лесовосстановлению:
- 15.1. Расчистка и подготовка участка \_\_\_\_\_  
полосная с корчевкой (без корчевки) пней, сплошная, понижение пней  
расстояние между центрами полос 3,0 м, ширина полос 0,7 м
- 15.2. Подготовка почвы: бороздная  
полоса, борозда, площадка, иное \_\_\_\_\_
- 15.2.1. Расстояние между центрами рядов посадочных (посевных мест), м \_\_\_\_\_

\* а - доступно без расчистки и корчевки пней, б- узкополосная расчистка без корчевки пней, понижение пней; в- узкополосная расчистка с корчевкой пней диаметром до 24 см, г- широкополосная расчистка с корчевкой всех пней на полосах

15.2.2. Общая протяженность рядов посадочных (посевных мест), км/га \_\_\_\_\_

15.2.3. Срок подготовки почвы сентябрь 2019 месяц, год \_\_\_\_\_

15.3. Метод создания посадка посадка/ посев (месяц, год) \_\_\_\_\_

16. Характеристика посадочного (посевого) материала

ОКС сеянцы 1 год от 12 см  
вид, сеянцы, саженцы, возраст (лет), размеры стволика (высота, диаметр корневой шейки)

семена: селекционная категория семян, происхождение, класс качества семян

17. Предпосевная подготовка семян \_\_\_\_\_  
снегование, стратификация, обработка фунгицидами, иная

18. Норма высева, кг/га \_\_\_\_\_

19. Размещение семян при посеве \_\_\_\_\_  
строчками, лунками, иное

20. Схема размещения посадочных, посевных мест:  
расстояния между рядами 3,0 м, в рядах 0,7 м

21. Густота посадки, посева, тыс.шт/га 4700

22. Видовой состав культивируемых пород, ед. 10 ед  
в т.ч. главная (ые) 10 ед

сопутствующая(ие) \_\_\_\_\_

23. Схема смешения пород е-с-с-с

24. Дополнение \_\_\_\_\_, количество посадочных мест, тыс.шт./га \_\_\_\_\_

25. Уход за лесными культурами (агротехнический, лесоводственный):

25.1. Количество агротехнических уходов всего \_\_\_\_\_,  
по годам 2020г - 3 ухода, 2021г - 2 ухода, 2022г - 1 уход  
годы, количество

Технология \_\_\_\_\_  
ручная оправка растений, рыхление почвы с уничтожением травянистой и древесной растительности

в рядах и междурядах, подавление, скашивание растительности механическим способом;  
применение химических средств для уничтожения травянистой и древесной растительности в зоне роста культур,  
подкормка и полив культур

25.2. Количество лесоводственных уходов всего \_\_\_\_\_, по годам 2024г - 1 уход  
годы, количество

Технология \_\_\_\_\_

уничтожение или предупреждение появления травянистой и нежелательной древесной растительности

26. Борьба с вредителями, болезнями леса \_\_\_\_\_  
перечень мероприятий, объем работы

27. Противопожарные мероприятия очистка мшч подлеска  
перечень мероприятий, объем работы

28. Иные мероприятия \_\_\_\_\_

29. Проектируемые показатели восстанавливаемых лесов

Приживаемость лесных культур, %: 1 год 86 2 год 85  
иной год 81

Параметры лесных культур в возрасте 7 лет (5 лет, иной возраст):

количество деревьев культивируемых пород, тыс.шт./га, всего 3000 в т.ч. по породам сосна  
соотношение средних высот деревьев культивируемых пород и естественно возобновившихся  
сопутствующих (нежелательных) пород, \_\_\_\_\_

30. Требования к молоднякам, площади которых подлежат отнесению к землям, на которых  
расположены леса:

30.1. Проектируемый возраст (год) отнесения к землям, занятым лесными насаждениями 2026

30.2. Количество деревьев главных лесных древесных пород, не менее тыс.шт./га 3000

30.3. Состав пород 8с 2б

30.4. Средняя высота главной породы, не менее, м 2,5 м

30.4.1. Соотношение средних высот деревьев культивируемых пород и естественно  
возобновившихся сопутствующих (нежелательных) пород \_\_\_\_\_

31. Объем работ по лесовосстановлению, га \_\_\_\_\_  
площадь лесовосстановления

**К Проекту прилагаются:**

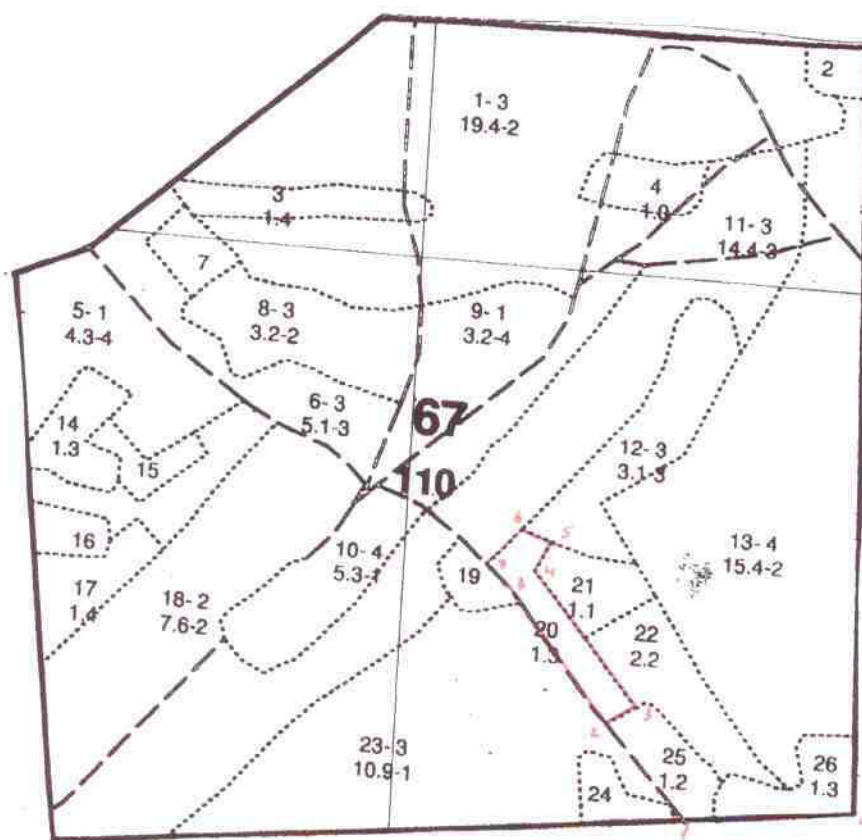
1. Карточка обследования лесного участка
2. Перечётная ведомость жизнеспособного подроста при обследовании участка лесовосстановления
3. Чертеж участка

«20» 09 2019 г. директор Александр Александрович  
должность подпись Ф.И.О

Чертеж участка

Лесничество Кужерское участковое лесничество Кужерское

Квартал 67 выдел 20 Площадь 1,3 га Масштаб 1:10000



| № точки | градус | Промер,м | № точки | Градус | Промер,м |
|---------|--------|----------|---------|--------|----------|
| 0-1     | СВ: 51 | 230      |         |        |          |
| 1-2     | СЗ: 49 | 160      |         |        |          |
| 2-3     | СВ: 51 | 45       |         |        |          |
| 3-4     | СЗ: 47 | 220      |         |        |          |
| 4-5     | СВ: 20 | 45       |         |        |          |
| 5-6     | СЗ: 79 | 40       |         |        |          |
| 6-7     | ЮЗ: 35 | 70       |         |        |          |
| 7-8     | ЮВ: 56 | 50       |         |        |          |
| 8-2     | ЮВ: 46 | 210      |         |        |          |
|         |        |          |         |        |          |
|         |        |          |         |        |          |